

GEYSER
water filters

EXPRESNÍ TEST

8 v 1

**TESTOVACÍ SADA
PRO STANOVENÍ HLAVNÍCH
DRUHŮ KONTAMINACE VODY
V DOMÁCÍCH PODMÍNKÁCH**

Návod k použití

TESTOVACÍ SADA OBSAHUJE:

1. Testovací proužky v individuálním balení - 1 ks
2. Zkumavka s čínidlem „Express-test PMO“ - 1 kus
3. Zkumavka s čínidlem „Express-test Total iron“ - 1 kus
4. Návod k použití
5. Obal

Expresní testování vody je nutné provádět při teplotě +10 až +35 °C. Teplota testované vody musí být v rozmezí +5 až +30 °C.

MULTIFUNKČNÍ TESTOVACÍ PÁSKY

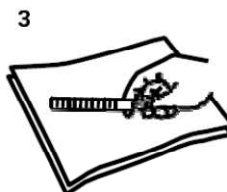
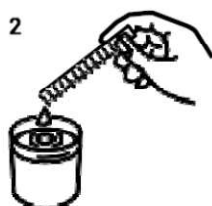
Testovací proužky Geysler jsou určeny pro expresní testování vody (z centrálního vodovodu, studní, vrtů a jiných vodních zdrojů) na obsah dusičnanů, dusitanů, celkovou tvrdost, aktivní chlor, rozpuštěné železo a úroveň pH. Tyto testovací proužky vám umožňují zkontrolovat šest základních parametrů vody za pouhou 1 minutu.

EXPRESNÍ TESTOVÁNÍ VODY TESTOVACÍMI PROUŽKY GEYSER

Před testováním vodu důkladně promíchejte. K provádění testů používejte výhradně vodu odebranou přímo z objektu. Doba mezi odběrem vzorku vody a testem by neměla být delší než 30 minut.

Nádoba na odebrání vzorku vody musí být čistá.

1. Otevřete individuální balení, vyjměte testovací proužek;
2. Zcela ponořte sensorové prvky testovacího proužku do vody na 2-3 sekundy (obr. 1);
3. Vyjměte testovací proužek a setřeste přebytečnou kapalinu na sensorových prvcích (obr. 2) (lépe je odsát ji hranou čistého savého papíru) (obr. 3);
4. Po 1 minutě porovnejte barvu každého sensorového prvku testovacího proužku s odpovídajícím políčkem barevné stupnice na obalu (obr. 4);
5. Nepoužité proužky zalepte zpět do sáčku.



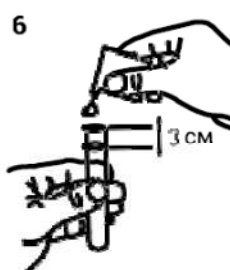
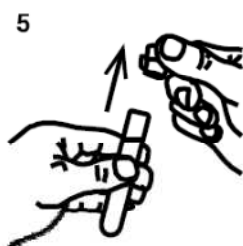
EXPRESNÍ TEST NA MANGANISTANOVOU OXIDOVATELNOST (EXPRESS-TEST PMO)

Test umožňuje stanovit manganistanovou oxidovatelnost vody (obsah oxidovatelných organických sloučenin ve vodě) za pouhých 20 minut. Voda pro stanovení PMO může být odebrána z centrálního vodovodu, studní, vrtů nebo jiných vodních zdrojů.

TESTOVÁNÍ VODY NA MANGANISTANOVOU OXIDOVATELNOST EXPRESNÍM TESTEM GEYSER (EXPRESS-TEST PMO)

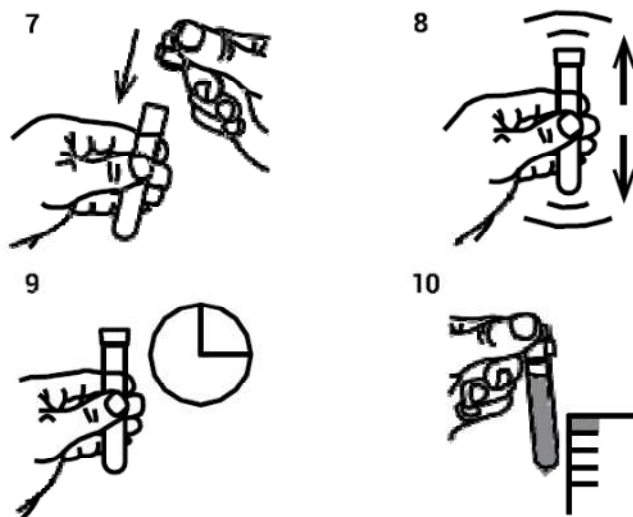
Před testováním vodu důkladně promíchejte. K provedení testu používejte pouze vodu odebranou přímo z objektu. Doba mezi odběrem vzorku vody a testem by neměla být delší než 48 hodin (doporučuje se skladovat testovanou vodu v chladničce při teplotě +2 až +5 °C). Nádoba na odebrání vzorku vody musí být čistá.

1. Držte zkumavku s činidlem ve svislé poloze. Opatrně otevřete zkumavku, aby se činidlo nevysypalo (obr. 5);
2. Nalijte 10 ml testované vody do zkumavky s činidlem. Hladina vody by měla být asi 3 cm pod horním okrajem zkumavky (až po horní značku) (obr. 6);
3. Zkumavku pečlivě uzavřete (obr. 7);
4. Obsah důkladně protřepávejte, dokud se činidlo úplně nerozpustí (obr. 8);
5. Ponechte zkumavku na světlém místě po dobu 20 minut (obr. 9);
6. Po 20 minutách určete hodnotu PMO testované vody porovnáním barvy roztoku s odpovídajícím políčkem barevné stupnice na obalu (obr. 10). Porovnávání s barevnou stupnicí se doporučuje provádět za dobrého osvětlení umístěním zkumavky před bílou plochu (například bílý list papíru).



EXPRESNÍ TEST NA CELKOVÉ ŽELEZO (EXPRESS-TEST TOTAL IRON)

Test umožňuje stanovit obsah celkového železa ve vodě (z centrálního vodovodu, studní, vrtů a jiných vodních zdrojů) za pouhé 3 minuty.



STANOVENÍ CELKOVÉHO OBSAHU ŽELEZA VE VODĚ POMOCÍ EXPRESNÍHO TESTU NA CELKOVÉ ŽELEZO (EXPRESS-TEST TOTAL IRON)

Před testováním vodu důkladně promíchejte. K provedení testu používejte pouze vodu odebranou přímo z objektu. Doba mezi odběrem vzorku vody a testem by neměla být delší než 24 hodin. Nádoba na odebrání vzorku vody musí být čistá.

1. Držte zkumavku s činidlem ve svislé poloze. Opatrně otevřete zkumavku, aby se činidlo nevysypalo (obr. 5);
2. Nalijte 10 ml testované vody do zkumavky s činidlem. Hladina vody by měla být asi 3 cm pod horním okrajem zkumavky (až po horní značku) (obr. 6);
3. Zkumavku pečlivě uzavřete (obr. 7);
4. Obsah důkladně protřepávejte, dokud se činidlo úplně nerozpustí (obr. 8);
5. Ponechte zkumavku na světlém místě po dobu 3 minut (obr. 9);
6. Po 3 minutách určete hodnotu celkového železa testované vody porovnáním barvy roztoku s odpovídajícím políčkem barevné stupnice na obalu (obr. 10). Porovnávání s barevnou stupnicí se doporučuje provádět za dobrého osvětlení umístěním zkumavky před bílou plochu (například bílý list papíru).

PODMÍNKY SKLADOVÁNÍ, POUŽÍVÁNÍ A LIKVIDACE VÝROBKU Multifunkční testovací proužky Geysler

Testovací proužky by měly být skladovány v obalech výrobce na suchém místě při teplotách do +25 °C (bez přítomnosti výparů kyselin, zásad a organických rozpouštědel) po celou dobu trvanlivosti - 24 měsíců. Chraňte testovací proužky před vlhkostí a přímým slunečním zářením. Před přímým sluncem chraňte i barevnou stupnici. Každý testovací proužek je určen pro provedení jednoho testu. Testovací proužek

vyjmutý z individuálního balení musí být použit k testování do 15 minut. Nepoužívejte výrobek po uplynutí doby trvanlivosti. V případě profesionálního používání provádí likvidaci specializované organizace, vlastníci oprávnění k likvidaci.

Po použití vyhodte všechny součásti a obaly do odpadu.

Pro získání spolehlivých výsledků je nutné přísné dodržení postupu uvedeného v návodu k použití.

EXPRESNÍ TEST NA PMO A EXPRESNÍ TEST NA CELKOVÉ ŽELEZO

Činidlo by mělo být skladováno v originálním obalu výrobce na suchém místě při teplotách do +25 °C (bez přítomnosti výparů kyselin, zásad a organických rozpouštědel) po celou dobu trvanlivosti - 12 měsíců. Činidlo ve zkumavce je určeno pro provedení jednoho testu. Po otevření zkumavky by mělo být do 15 minut provedeno stanovení PMO a (nebo) celkového železa. Nepoužívejte po uplynutí doby trvanlivosti.

V případě profesionálního používání provádí likvidaci specializované organizace, vlastníci oprávnění k likvidaci.

Po použití vyhodte všechny součásti a obaly do odpadu.

Pro získání spolehlivých výsledků je nutné přísné dodržení postupu uvedeného v návodu k použití.

BEZPEČNOSTNÍ OPATŘENÍ

Všechny složky testovacích proužků i činidla ve zkumavkách jsou netoxické. Nedotýkejte se sensorových zón proužků rukama, aby se nesnížila jejich reaktivita. Při manipulaci s testovacími proužky a činidly je třeba dodržovat obecné hygienické zásady.

Činidla obsažená ve zkumavce používejte pouze k účelu, ke kterému jsou určena! Nepolykejte je, v případě kontaktu s očima nebo sliznicemi opláchněte zasažená místa velkým množstvím vody. Skladujte mimo dosah dětí..

DĚKUJEME VÁM ZA POUŽITÍ NAŠEHO TESTU

Odborníci společnosti Geysler Vám pomohou vybrat optimální filtr, který bude odpovídat povaze znečištění vody. Přejděte na web geizer.com/8T/, zadejte údaje získané pomocí testu a získajte bezplatnou konzultaci o modelech filtrů vhodných pro Vaši vodu.

Filtry a výměnné kartuše Geysler můžete zakoupit s doručením až k Vám domů na stránkách online obchodu shop.geizer.com.

MŮŽETE SE OBRÁTIT NA NAŠE POBOČKY: