

Obsahuje  
AKVALEN

### FILTRAČNÍ KONVICE

Příručka



MODELY:  
Art  
Prestíž  
Lux  
Gratis  
Premium  
Agat

Díky kombinaci unikátního absorpčního vlákna AKVALEN a aktivního uhlí Konvice spolehlivě a nenávrtně zadržuje nejen organické směsi, železo a těžké kovy, ale i další druhy škodlivých směsí a taky odstraňuje nadměrnou tvrdost vody a brání vzniku vodního kamene.

Pro potlačení rozmnožování bakterií se využívá modifikace vlákna AKVALEN obsahující stříbro. Patenty USA № 6,299,711; 6,514,413

#### Efektivnost filtrace vodovodní vody:

životnost	20%	50%	80%	120%
Aktivní chlór	100%	100%	100%	95%
Ropné produkty (benzol)	95%	95%	92%	90%
Fenol	99%	97%	92%	91%
Chlorované organické sloučeniny (chloroform)	99%	98%	93%	90%
Těžké kovy				
olovo	99%	99%	97%	93%
rtuť	99%	99%	99%	99%
Pesticidy	99%	99%	97%	90%

Všimněte si, že v konvici můžou být použité různé druhy filtračních vložek.

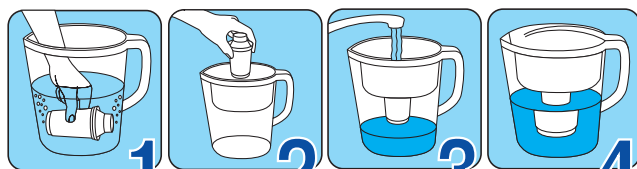
Vlastnosti těchto vložek umožňují překonat jakoukoliv potíže s čištěním pitné vody.

**Aquaphor B100-5** – využívá se pro čištění a odstranění nadbytočné tvrdosti vody, zabraňuje vzniku vodního kamene.

**Aquaphor B100-6** – využívá se pro čištění a změkčení vody, zabraňuje vzniku vodního kamene.

**Aquaphor B 100-25 (MAXFOR)** (model Agat) - využívá se pro čištění a změkčení vody, zabraňuje vzniku vodního kamene.

#### Pro filtraci vody:



1 Před použitím dejte vložku v horizontální poloze do studené vody a opatrně potřeste pro odstranění vzduchu.

2 Vložte vložku do otvoru nálevky na doraz. Objem nálevky konvice: Art, Gratis, Prestíž – 1,4 l, Lux – 1,5 l, Premium, Agat – 1,7 l.

3 Posuňte panel v krytu konvice a nalijte vodu do nálevky.

4 Přefiltrujte a vylijte první dvě konvice vody. Doporučuje se to pro odstranění z modulu ušlechtlého prachu, který mohl vzniknout při převážení.

Vyměňte vložku ve Vaší konvici včas. Pamatujte, že konvice s vložkou, která má vyčerpanou kapacitu je krásná, ale zbytečná věc.

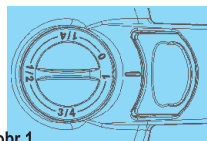
#### AUTOMATICKÝ MĚŘIČ (indikátor kapacity) (jen u modelu Lux a Prestíž)

Kryt konvice je vybaven indikátorem kapacity vložky, který měří objem přefiltrované vody a přehledně ukazuje zbývající kapacitu vložky. Údaje z měřiče Vám umožní včasnou výměnu filtrační vložky.

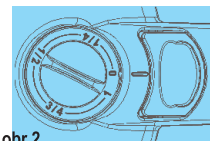
Měřič se spustí při každém otevření a zavírání panelu v krytu konvice.

Při instalaci nové vložky zajistěte, aby měřič byl v poloze odpovídající plné kapacitě vložky. Proto pootáčejte ve směru hodinových ručiček, dokud se značka na krytu nevyrovná s číslicí „1“ na měřiči (obr 1)

V průběhu vyčerpání kapacity se měřič točí proti směru hodinových ručiček. V momentě, kdy značka na krytu konvice bude ukazovat na číslice „0“, znamená to, že kapacita je plně vyčerpána a vložku je třeba vyměnit.(obr 2)



obr 1



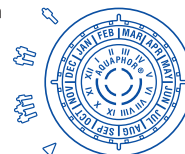
obr 2

PO ZOR:

V závislosti na obsahu nečistot ve vodě se kapacita vložky může měnit. Je třeba upozornit, že indikátor kapacity (měřič) je prostředkem pomáhajícím zjistit zbývající kapacitu filtrační vložky pro odstranění příměsí z vody, která odpovídá sanitárním normám. Pokud voda neodpovídá normám a je v ní obsaženo mnoho mechanických příměsí (usazeniny, vyšší úroveň zákalu vody atd.), není vyloučeno mechanické ucpávání vložky ještě před plným vyčerpáním její absorpční kapacity.

#### MECHANICKÝ MĚŘIČ (u všech modelů kromě konvice Agat)

Pokud Váš model konvice není vybaven vystaveným indikátorem kapacity, pro zjištění včasné výměny vložky můžete využít mechanický měřič umístěný na filtrační vložce. Instalovat novou vložku do nálevky konvice je třeba tak, aby šipka ukazovala na název aktuálního měsíce. V tom případě obrázek s počtem figurek odpovídajícím počtu lidí využívajících filtrační konvice, bude ukazovat na název měsíce, kdy je třeba vložku vyměnit.



#### DOPORUČENÍ PŘI POUŽITÍ:

Před začátkem použití a při každé výměně vložky promyjte konvici, kryt a nálevku teplou vodou s využitím měkkého čisticího prostředku. Snažte se využívat jenom čerstvou filtrovanou vodu. Filtrační konvice je určena k čištění vodovodní vody. Při čištění vody, která není vodovodní, již filtrovanou vodu je třeba následně vyařit.

Pokud jste konvici nevyužíval(a) po dlouhou dobu (např. během prázdnin), přefiltrujte a vylijte první dvě konvice vody.

Konvice obsahuje škálu pro měření objemu pro vyšší komfort při využití. Snažte se vyvarovat úderům a pádům konvice, nenechávejte ji blízko ohřívacích zařízení a chraňte před zamrzáním.

#### Záruka výrobce:

Záruční doba filtrační konvice (kromě filtrační vložky) – 2 roky ode dne prodeje.

To je doba, během které je výrobce povinen vyhovět požadavkům zákazníka v případě výskytu nějaké vady u výrobků. Životnost filtrační konvice (kromě filtrační vložky) – 5 let ode dne prodeje.

Během této doby výrobce zavazuje poskytnout zákazníkovi možnost účelného využití výrobků a nést zodpovědnost za podstatné defekty.

Životnost (kapacita) filtrační vložky Aquaphor B100-5 a Aquaphor B100-6, - 300 litrů vodovodní vody. Časově to přibližně odpovídá třem měsícům používání. Po uplynutí doby životnosti vložky je třeba ji vyměnit.

Životnost (kapacita) filtrační vložky Aquaphor B100-25(MAXFOR) -170 litrů vodovodní vody.

Časově to přibližně odpovídá dvěma měsícům používání. Po uplynutí doby životnosti vložky je třeba ji vyměnit.

Skladovatelnost před začátkem užívání – 3 roky při teplotě od +5 do +40°C v neporušeném obalu.

S reklamacemi ohledně výkonu filtrační konvice se můžete obracet na prodejce nebo výrobce. Reklamačním výrobků majících vnější porušení nebude vyhověno.



© 2003-2009 ООО „АQUAPHOR“  
© Chráněná obchodní značka ООО „АQUAPHOR“

Výrobce - ООО АQUAPHOR  
Rusko, 197110, Sankt Petersburg,  
ul. Pionerskaya, 29  
http://www.aquaphor.ru



Systém managementu jakosti společnosti АQUAPHOR je certifikován TUV (Essen, Německo) podle normy ISO 9001-2000

Patentovaná modernizovaná konstrukce výměnných filtračních vložek:

patent RF № 2262976, Velké Británie № 2426215, Německo № 11 2005 000 643.

Výrobce si ponechává právo bez uvedení v technickém průkazu provádět modernizaci konstrukce filtrační konvice.

Oficiální prodejce v České Republice, SV MANAGEMENT s.r.o. IČO 281 97 470  
Slezská 2199/108 Praha 3- Vinohrady 130 00  
http://www.filtrvyvodni.cz , info@filtrvyvodni.cz, tel. +420 246 097 311

www.facebook.com/FiltrVodniCz

Datum prodeje / razítko

