

ZÁRUKA VÝROBCE

Záruční doba čističe vody (kromě výměnných filtračních modulů) – 2 roky od okamžiku prodeje.

Doba životnosti čističe vody (kromě výměnných filtračních modulů) – 3 roky od okamžiku prodeje.

Po skončení doby životnosti čistič vody podléhá výměně. Použití čističe vody po době jeho životnosti může vést ke ztrátě vzduchotěsnosti.

Skladovací doba čističe vody před začátkem používání je 3 roky při teplotě od 5 do 40°C s neporušeným obalem.

Při vzniku reklamaci ohledně fungování čističe vody se obraťte na výrobce nebo prodejce.

Výrobce nenese zodpovědnost za fungování čističe vody a možné následky, pokud:

- čistič vody nebo jeho příslušenství mají viditelnou vadu
- při zapojení a provozu se nedodržovaly pokyny této uživatelské příručky (pasu)

Čistič vody nepotřebuje předprodejní přípravu.



© 2003-2009 OOO "AQUAPHOR"
© Chráněná obchodní značka OOO "AQUAPHOR"

Oficiální prodejce v České republice, Niklim s.r.o. DIČ: CZ 28462262, Na Bělidle 27/302 Praha 5- Smíchov, 150 00 PRAHA
http://www.aquaphor.cz, aquaphor@aquaphor.cz, Tel. + 420 77 645 645 0



Systém managementu jakosti společnosti AQUAPHOR je certifikován
TUV NORD CERT (Německo) podle normy ISO 9001-2008
hygiena certifikát HK/W/0285/01/2009 Varšava, Polsko

Výrobce si ponechává právo bez uvedení v technickém průkazu provádět modernizaci konstrukce čističe vody.

Datum výroby

Datum prodeje / razítko

* Doba, během které je výrobce povinen vyhovět požadavkům zákazníka v případě výskytu nějaké vady u výrobku.

** Doba, během které se výrobce zavazuje poskytnout zákazníkovi možnost účelného využití výrobku a nést zodpovědnost za podstatné defekty.

AQUAPHOR

Vodní filtr

TRUP PŘEDBĚŽNÉHO FILTRU AQUAPHOR- AQUABOSS-1-02 NA TEPLOU VODU

NÁVOD NA POUŽITÍ (TECHNICKÝ LIST)

1. ÚČEL POUŽITÍ

Trup předběžného filtru Aquaphor Aquaboss 1-02 je určen pro instalaci do něho výměnného filtračního elementu (modulu) o vestavěné délce 254mm (10") pro odstranění z vody suspenzí, řezavé skvrny, písku a dalších mechanických přísad.

Trup čističe vody je vyroben z vysokopevného materiálu – plněného sklem polyamid, který zachovává své pracovní vlastnosti při teplotě do 125 C.

2. TECHNICKÉ CHARAKTERISTIKY

Obrysově rozměry, max. mm:

délka (vč. hrdel)	•	150
šířka	•	123
výška	•	360

Spojovací závit	•	válcová trubice G1/2"
Maximální pracovní tlak, kPa	•	630
Váha, max. kg	•	2,0
Teplota vody, °C	•	+5 ... +95

3. OBSAH BALENÍ

Trup kompletní:

Pouzdro (1), těsnění kroužkové (2), krýt (3)	•	1 ks
Konzola (6)	•	1 ks
hrdlo (4)	•	2 ks
těsnění kroužkové (5)	•	2 ks
Vrut (8)	•	4 ks
Klíč plastový (10)	•	1 ks

Kontrklíč (9)	•	1 ks
Návod na použití (technický list)	•	1 ks
Komplet balení	•	1.

4. SKLADBA A POSTUP INSTALACE

Trup čističe vody se skládá z pouzdra (1) pro instalaci výměnného modulu, těsnícího kroužku (2), krytu (3), hrdel (4) pro přívod a odvod vody s těsnícími pryžovými kroužky (5) a konzole (6). Do krytu může být vmontována záklapka pro vypuštění vzduchu s tlačítkem (7).

Není doporučováno provádět připojení čističe vody k vodovodní síti samostatně.

Dané práce se musí provádět odborníkem, který má povolení na provedení daných typů prací. Výrobce neručí za kvalitu provedení připojení čističe vody k vodovodní síti. Zodpovědnost za případné nekvalitní provedení dané práce, a také za možné následné újmy na zdraví nebo majetku uživatele nebo třetích osob nese zhotovitel dané práce.

Připojení trupu čističe vody k vodovodní síti z ocelového potrubí se musí provádět pomocí pružných, měděných nebo kovoplastových trubnic na teplou vodu.

Při montáži konzole (6) ke zdi nechte pod trupem prostor nejméně 100 mm pro pohodlnou výměnu modulu. Připojte kryt (3) ke konzole (6) pomocí vrutů (8), a zašroubujte do ní hrdla (4), předem utěsněné pryžovými kroužky (5).

Pozor! Při montáži je důležité zabezpečit směr toku vody tak, jak je naznačeno šipkami na krytu.

5. POSTUP INSTALACE A VÝMĚNY MODULU

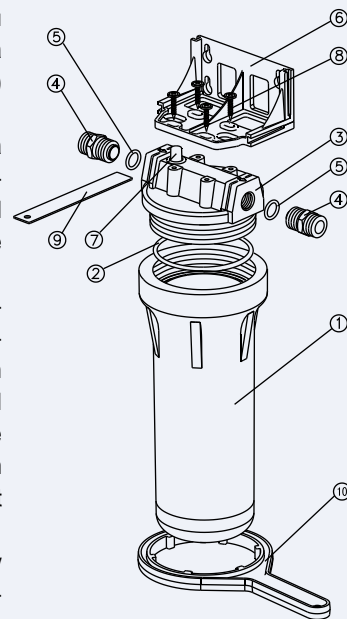
Pro instalaci modulu (viz schéma instalace):

- vložte kontrklíč (9) mezi konzolu (6) a kryt (3), přidržujte jej rukou a odšroubujte pouzdro od krytu (3) pomocí plastového klíče (10).

- promažte těsnící kroužek (2) a závit pouzdra (1) vazelinou (silikonovým mazadlem), vložte modul po pouzdra a přišroubujte jej ke krytu.

- otevřete přítok teplé vody, zmáčkněte tlačítko (7) (pokud trup je vybaven tlačítkem) a vypusťte vzduch z horní části trupu, dokud se pod tlačítkem neobjeví voda. V případě absence tlačítka je před otevřením přítoku vody k filtru potřeba otevřít kohout na teplou vodu.

V případě výskytu protékání vody mezi pouzdem a krytem přitáhněte pouzdro (1) ke krytu (3) s využitím klíče (10) a kontrklíče (9).



montážní schéma

6. POZOR, VŠIMNĚTE SI!

- Nedoporučuje se zapojovat čistič vody k vodovodní síti samostatně. Tuto práci musí provádět odborník mající povolení na provedení tohoto druhu práce.

- Výrobce neodpovídá za kvalitu práce po zapojení čističe vody k vodovodní síti a také za výsledek této práce. Odpovědnost za závady této práce a za způsobení škody na zdraví nebo na majetku spotřebitele nebo jiných osob v důsledku zmíněných závad nese vykonavatel této práce.

- Při přepravování, skladování a použití čističe vody chraňte jej před nárazy a pády a také před zamrznutím vody uvnitř.